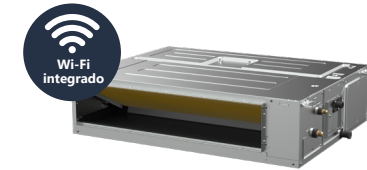


● Climatización > Gama Comercial > Conductos > **SERIE JDMV3**

### Características

- Modelos de 3.030 a 13.120 frigorías
- Clase energética A++
- Refrigerante R32
- Unidades monofásicas de 3.030 a 12.104 y Unidades trifásicas de 12.110 a 13.120
- Instalación en vertical y horizontal modelos 71-170 al disponer de la bandeja de condensados en ambos lados
- Control constante del volumen del flujo del aire
- Alta presión estática de hasta 160 Pa
- Diseño excéntrico del ventilador para mejorar la salida del flujo y proporcionar un mayor rendimiento
- Toma de aire exterior para que esté en constante renovación
- Unidades interiores más compactas. Altura reducida de a partir de 200 mm
- Retorno de aire posterior e inferior
- Bomba de drenaje incorporada
- La bomba de drenaje eleva el agua de condensación hasta 1 metro en los modelos 71-170
- Opción de salida de condensados a izquierda y derecha si no hay necesidad de utilizar la bomba de drenaje (*Disponible en los modelos 71-140*)
- Conexión de comunicación entre interior y exterior por un solo cable (S)
- Acceso al motor por la parte inferior
- Gran espacio de mantenimiento lateral
- Retirada del filtro hacia la derecha, izquierda o parte inferior
- Diseño de ventana más grande
- Sistema Twin con control sincronizado que conecta dos unidades interiores del mismo tipo y capacidad a una única unidad exterior
- Unidades exteriores de un único ventilador para toda la gama: Más pequeñas, compactas y con un menor volumen
- Intercambiadores de calor de las unidades interiores y exteriores recubiertos de un material anticorrosivo para soportar aire salado o lluvia
- Control por cable incluido con conexión Wi-Fi y conexión por medio de dos hilos para una instalación más flexible
- Control de todos los parámetros a través de una sencilla app móvil que se puede controlar por voz con Alexa y Google Home



35-52-71-90-105-125-140 220V  
140-170 380V



**NOVEDAD: Instalación vertical modelos 71-170**



JCR120PW23



JCR10A2 (opcional)



35-52



71



90-105-125



**NOVEDAD: 1 ventilador**  
140 MONOFÁSICA  
140-170 TRIFÁSICA

### Especificaciones

CONJUNTO		JDM35V3K	JDM52V3K	JDM71V3K	JDM90V3K	JDM105V3K	JDM125V3K	JDM140V3K	JDM140V3K	JDM140V3K	JDM170V3K
UNIDAD INTERIOR		JDM35V3	JDM52V2-1	JDM71V3	JDM90V3	JDM105V3	JDM125V3	JDM140V3	JDM140V3	JDM140V3	JDM170V3
UNIDAD EXTERIOR		JVM35V3	JVM52V3	JVM71V3	JVM90V3	JVM105V3	JVM125V3	JVM140V3	JVM140V3	JVM140V3	JVM170V3
<b>REFRIGERACIÓN</b>											
Capacidad Nominal	kW	3,52 (0,53-3,99)	5,28 (2,55-5,86)	7,09 (3,23-7,92)	8,79 (2,23-9,97)	10,55 (2,75-11,73)	12,11 (2,93-12,31)	14,07 (3,52-14,95)	14,07 (3,52-15,83)	15,24 (4,10-17,29)	
Frigorías	fg/h	3.026 (454-3.362)	4.538 (2.193-5.043)	6.102 (2.774-6.808)	7.565 (1.916-8.574)	9.078 (2.370-10.087)	10.414 (2.522-10.591)	12.104 (3.026-12.857)	12.104 (3.026-13.617)	13.112 (3.530-14.878)	
Clase energética		A++	A++	A++	A++	A++	A++	A++	A++	A++	
SEER		6,5	6,5	6,6	6,6	6,3	6,1	6,1	6,1	6,1	
Consumo nominal	kW	1,16 (0,15-1,47)	1,53 (0,71-2,15)	2,28 (0,75-2,86)	2,8 (0,19-3,45)	3,95 (0,9-4,3)	4,0 (0,68-4,50)	4,7 (0,81-6,15)	4,5 (0,81-6,45)	5,25 (1,03-6,65)	
Intensidad	A	4,77 (1,3-6,47)	7,1 (3,2-9,56)	10,0 (4,2-12,6)	12,5 (2,0-15,0)	17,5 (4,2-19,0)	18,0 (3,1-19,8)	20,8 (4-26,7)	7,0 (1,8-10,5)	8,1 (3,1-11,5)	
<b>CALEFACCIÓN</b>											
Capacidad nominal	kW	3,81 (1,00-4,47)	5,57 (2,20-6,15)	8,0 (2,79-8,56)	9,38 (2,70-10,0)	11,72 (2,78-12,61)	13,48 (3,37-14,07)	16,12 (4,11-17,30)	16,12 (4,11-17,59)	18,18 (4,40-20,52)	
Kilocalorías	Kcal/h	3.278 (857-3.843)	4.791 (1.891-5.295)	6.859 (2.396-7.363)	8.069 (2.320-8.599)	10.087 (2.396-10.843)	11.600 (2.900-12.104)	13.869 (3.530-14.878)	13.869 (3.530-15.130)	15.634 (3.782-17.651)	
Capacidad a -7°C	kW	2,81-2,96	4,28-4,51	7,02-7,38	7,32-7,64	8,73-9,21	9,49-10,03	12,90-14,11	12,81-13,48	13,58-14,33	
Clase energética		A+	A+	A+	A+	A+	A+	A+	A+	A+	
SCOP		4,1	4	4,2	4,2	4,1	4,1	4	4	4	
Consumo nominal	kW	1,28 (0,30-1,42)	1,51 (0,74-1,76)	2,0 (0,64-2,50)	2,4 (0,43-2,55)	3,25 (0,8-3,95)	3,55 (0,75-4,10)	4,6 (0,95-5,70)	4,6 (0,95-5,80)	5,15 (0,95-6,60)	
Consumo a -7°C	kW	1,31-1,39	1,64-1,73	2,87-3,03	2,81-2,97	3,82-4,03	4,02-4,24	5,7-6,05	5,63-5,95	5,69-5,99	
Intensidad	A	5,69 (1,48-6,29)	6,8 (3,3-7,7)	9,0 (3,8-11,0)	10,6 (3,0-11,5)	14,5 (3,5-17,5)	16,0 (3,4-18,5)	20 (4,5-25)	8,0 (2,0-9,0)	8,0 (2,0-11,5)	
<b>UNIDAD INTERIOR</b>											
Nivel de presión sonora	dB(A)	35/33/31	42/39/35/26	33,5/32,5/31	39/37/35	38/36/33	39/37,5/36	46/44/42	43,5/41,5/39,5	44,5/43/41,5	
Caudal de aire	m <sup>3</sup> /h	660/570/470	911/706,3/515,2	1.200/1.000/700	1.500/1.200/900	1.700/1.400/1.100	2.000/1.700/1.300	2.000/1.700/1.300	2.000/1.700/1.300	2.200/1.900/1.500	
Rango presión estática externa	Pa	0-100	0-100	0-160	0-160	0-160	0-160	0-160	0-160	0-160	
Dimensiones externas (AnxAlxFon)	mm	700x200x506	880x210x674	1.000x245x750	1.000x245x750	1.200x245x750	1.200x245x750	1.200x245x750	1.200x245x750	1.200x300x750	
Dimensiones del embalaje (AnxAlxFon)	mm	860x285x540	1.105x290x725	1.225x304x860	1.225x304x860	1.425x304x860	1.425x304x860	1.425x304x860	1.425x304x860	1.425x354x860	
Peso neto/Peso bruto	Kg	16,6/19,8	24,4/29,6	31,8/37,2	32,7/38,3	38,4/44,4	40,6/46,1	40,4/46,8	40,4/46,8	42,9/49,1	
<b>CÓDIGO</b>											
		JDM35V3	JDM52V2-1	JDM71V3	JDM90V3	JDM105V3	JDM125V3	JDM140V3	JDM140V3	JDM140V3	JDM170V3
EAN		8435666507495	8435666507501	8435666507518	8435666507525	8435666507532	8435666507549	8435666507556	8435666507556	8435666507563	
<b>UNIDAD EXTERIOR</b>											
Nivel de presión sonora a 1 m	dB(A)	53	65	60	60	65	63,5	64	64,5	64	
Caudal de aire	m <sup>3</sup> /h	2.200	2.100	3.500	3.800	4.000	4.000	5.600	5.600	5.600	
Tipo de compresor		Rotary DC	Rotary DC	Rotary DC	Rotary DC	Rotary DC	Rotary DC	Rotary DC	Rotary DC	Rotary DC	
Dimensiones externas (AnxAlxFon)	mm	765x555x303	805x554x330	890x673x342	946x810x410	946x810x410	946x810x410	980x975x375	980x975x375	980x975x375	
Dimensiones del embalaje (AnxAlxFon)	mm	887x610x337	915x615x370	995x740x398	1.090x885x500	1.090x885x500	1.090x885x500	1.145x1.080x500	1.145x1.080x500	1.145x1.080x500	
Peso neto/Peso bruto	Kg	26,6/29	32,5/35,2	41,9/45,2	51,0/55,7	66,9/71,5	71,0/75,0	82,5/97	90,0/105,0	92,0/107,0	
Refrigerante		R32	R32	R32	R32	R32	R32	R32	R32	R32	
Carga refrigerante	Kg	0,71	1,15	1,4	1,8	2,4	2,8	2,9	2,9	3,2	
Longitud sin carga adicional	m	5	5	5	5	5	5	5	5	5	
Carga por metro adicional	g	15	15	25	25	25	25	25	25	25	
Límites de operación	°C	-15~-50/-20~24	-15~-50/-20~24	-15~-50/-20~24	-15~-50/-20~24	-15~-50/-20~24	-15~-50/-20~24	-15~-50/-20~24	-15~-50/-20~24	-15~-50/-20~24	
<b>CÓDIGO</b>											
		JVM35V3	JVM52V3	JVM71V3	JVM90V3	JVM105V3	JVM125V3	JVM140V3	JVM140V3	JVM140V3	JVM170V3
EAN		8435666507587	8435666507594	8435666507600	8435666507617	8435666507624	8435666507631	8435666510518	8435666507648	8435666507655	
Alimentación exterior		220-240V,1Ph,50Hz	220-240V,1Ph,50Hz	220-240V,1Ph,50Hz	220-240V,1Ph,50Hz	220-240V,1Ph,50Hz	220-240V,1Ph,50Hz	220-240V,1Ph,50Hz	380-415V,3Ph,50Hz	380-415V,3Ph,50Hz	
Alimentación interior		220-240V,1Ph,50Hz	220-240V,1Ph,50Hz	220-240V,1Ph,50Hz	220-240V,1Ph,50Hz	220-240V,1Ph,50Hz	220-240V,1Ph,50Hz	220-240V,1Ph,50Hz	220-240V,1Ph,50Hz	220-240V,1Ph,50Hz	
<b>CONEXIONES FRIGORÍFICAS</b>											
Diámetro tubería de gas	Pulg.	3/8	1/2	5/8	5/8	5/8	5/8	5/8	5/8	5/8	
Diámetro tubería de líquido	Pulg.	1/4	1/4	3/8	3/8	3/8	3/8	3/8	3/8	3/8	
Longitud máxima de tubería	m	25	30	50	50	75	75	75	75	75	
Altura máxima de tubería	m	10	20	25	25	30	30	30	30	30	



JVRC30CM  
(Control centralizado opcional)

- Control individual o todo el grupo de interiores
- Control de hasta 64 unidades interiores
- Recordatorio limpieza de filtros
- Comprobación de errores
- Tres modos de bloqueo
- Parada de emergencia



JVRCM180  
(Control centralizado opcional)

- Pantalla táctil 6,2"
- Control de hasta 64 unidades interiores
- Control de hasta 8 unidades exteriores
- Gestión por grupos de unidades interiores
- Reloj programador
- Consulta de parámetros y errores



JVRCM270  
(Control centralizado opcional)

- Pantalla táctil 10,1"
- Control de hasta 384 unidades interiores
- Control de hasta 48 unidades exteriores
- Visualización de las interiores sobre plano
- Registro de operaciones
- Acceso LAN
- Gestión por grupos
- Reloj programador
- Consulta de parámetros y errores



MOD-VR6  
(Centralita ModBus opcional)

- Protocolo Modbus RTU, Modbus TCP/IP
- 1 Puerto XVE
- 8 Sistemas frigoríficos máximos por puerto
- 24 Unidades exteriores máximas por puerto
- 64 Unidades interiores máximas por puerto